



Cilindri Astral Tekno



Cilindri Astral Tekno

SICUREZZA DEL CILINDRO

Attack Resistance

- Elevata resistenza al “bumping” o percussione, grazie al dispositivo BKP (Bump Key Power).
- Elevata resistenza alla tecnica di effrazione con impressione o cera, grazie al dispositivo BKP e alla speciale configurazione delle molle.
- Elevata resistenza al trapano, grazie al sistema di cifratura in acciaio temprato.
- Resistenza alla spinta attraverso la camma sporgente.

SICUREZZA DELLA CHIAVE

Key Related Security

- Chiave brevettata, per una elevata tutela contro la riproduzione illegale della chiave.
- Security Card per la duplicazione autorizzata delle chiavi presso CISA e centri autorizzati CISA.
- Sistemi di cifratura a 10 perni su 2 file.
- Oltre 1.600.000 combinazioni possibili, ovvero chiavi diverse.

SISTEMISTICA

- Il sistema di cifratura a 10 perni offre ottime potenzialità di gestione degli accessi. Ad esempio: 63.000 cilindri diversi per una chiave maestra.

AFFIDABILITÀ

Durability

- Testato fino a 100.000 cicli.

EN 1303: 2005

- Conforme alla Norma Europea EN 1303: 2005.

Attack Resistance: 0

Key Related Security: 6

Durability: 6

CERTIFICAZIONI

- Certificato Ghost - Russia.
- SKG** - Russia.

BREVETTI

- Chiave: brevetto n° EP 1 867 810 B1
- Dispositivo BKP: brevetto n° PCT/WO 2007/074163 A1

APPLICAZIONI

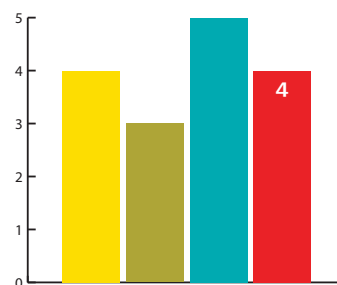
Astral Tekno è ideale per applicazioni di media sicurezza: contesti residenziali, industria di porte blindate, ma è adatto soprattutto alla gestione degli accessi di aziende, centri commerciali, università e ospedali, unendo le buone prestazioni di sistemistica alla duplicazione protetta della chiave.



Certificato Ghost - Russia



Certificato SKG





Caratteristiche tecniche

CILINDRO:

- Sistemi di cifratura a 10 perni (6 attivi, 4 passivi).
- Corpo in ottone.
- Cilindretti in ottone.
- Camma frizionata in acciaio sinterizzato autolubrificante DIN.
- Perni in acciaio cementato.
- Controperni in acciaio temprato a **sagoma variabile**.
- **Doppio perno laterale in acciaio, di controllo**.
- Molle in bronzo fosforoso e acciaio.

CHIAVE:

- Piatta ad introduzione reversibile.
- In ottone nichelata.
- Testa con impugnatura ergonomica in materiale plastico.
- Lunghezza collo 16 mm, compatibile con borchie di protezione.
- Numerazione a codice sulla chiave.
- Spessore chiave 2,9 mm.
- Salto 0,48 mm.
- **Tutelata da marchio di design.**

Finiture

- Standard: ottone nichelato (fin.12).
- A richiesta: ottone lucido (fin.66).

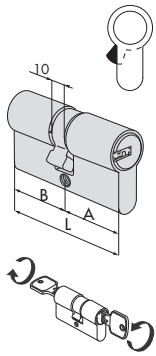
Opzioni a richiesta

- KA, MK, GMK, GGMK, CE, CA, C5, CP, PP.
- CP con inserto testa in plastica personalizzabile.

Dotazione standard

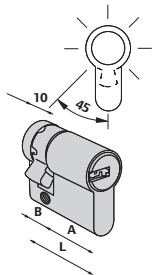
- 3 chiavi art. 1.00690.00.0.00.CL.
- Security Card.
- Vite di fissaggio.
- Istruzioni d'uso e manutenzione.

Tipologia	Descrizione	Dim. comm.	L	A	B	Perni	Chiave articolo	Kg	Unitario	Pezzi	ARTICOLO				
											Typo	Dim.	Mano	Fin.	Peris.



• Doppio cilindro frizionato

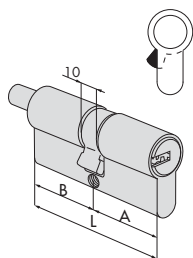
30/30	59,0	29,5	29,5	10	1	00690 00 0	0,235	1	1	OM311 07 0 12 CL
28/34	61,2	27,7	33,5	10	1	00690 00 0	0,234	1	1	OM311 06 0 12 CL
28/36	63,2	27,7	35,5	10	1	00690 00 0	0,240	1	1	OM311 09 0 12 CL
30/35	64,0	29,5	34,5	10	1	00690 00 0	0,243	1	1	OM311 26 0 12 CL
33/33	65,0	32,5	32,5	10	1	00690 00 0	0,258	1	1	OM311 10 0 12 CL
35/35	69,0	34,5	34,5	10	1	00690 00 0	0,272	1	1	OM311 13 0 12 CL
40/30	69,0	39,5	29,5	10	1	00690 00 0	0,272	1	1	OM311 12 0 12 CL
28/43	70,2	27,7	42,5	10	1	00690 00 0	0,262	1	1	OM311 11 0 12 CL
30/45	74,0	29,5	44,5	10	1	00690 00 0	0,274	1	1	OM311 27 0 12 CL
35/40	74,0	34,5	39,5	10	1	00690 00 0	0,274	1	1	OM311 28 0 12 CL
30/50	79,0	29,5	49,5	10	1	00690 00 0	0,301	1	1	OM311 17 0 12 CL
35/45	79,0	34,5	44,5	10	1	00690 00 0	0,289	1	1	OM311 19 0 12 CL
40/40	79,0	39,5	39,5	10	1	00690 00 0	0,289	1	1	OM311 18 0 12 CL
30/55	84,0	29,5	54,5	10	1	00690 00 0	0,304	1	1	OM311 33 0 12 CL
35/50	84,0	34,5	49,5	10	1	00690 00 0	0,360	1	1	OM311 31 0 12 CL
40/45	84,0	39,5	45,5	10	1	00690 00 0	0,360	1	1	OM311 30 0 12 CL
43/43	85,0	42,5	42,5	10	1	00690 00 0	0,308	1	1	OM311 46 0 12 CL
30/60	89,0	29,5	59,5	10	1	00690 00 0	0,320	1	1	OM311 20 0 12 CL
35/55	89,0	34,5	54,5	10	1	00690 00 0	0,332	1	1	OM311 32 0 12 CL
40/50	89,0	39,5	49,5	10	1	00690 00 0	0,320	1	1	OM311 21 0 12 CL
45/45	89,0	44,5	44,5	10	1	00690 00 0	0,333	1	1	OM311 29 0 12 CL
30/65	94,0	29,5	64,5	10	1	00690 00 0	0,334	1	1	OM311 41 0 12 CL
35/60	94,0	34,5	59,5	10	1	00690 00 0	0,390	1	1	OM311 38 0 12 CL
40/55	94,0	39,5	54,5	10	1	00690 00 0	0,355	1	1	OM311 42 0 12 CL
45/50	94,0	44,5	49,5	10	1	00690 00 0	0,334	1	1	OM311 39 0 12 CL
30/70	99,0	29,5	69,5	10	1	00690 00 0	0,349	1	1	OM311 24 0 12 CL
35/65	99,0	34,5	64,5	10	1	00690 00 0	0,349	1	1	OM311 22 0 12 CL
40/60	99,0	39,5	59,5	10	1	00690 00 0	0,349	1	1	OM311 25 0 12 CL
45/55	99,0	44,5	54,5	10	1	00690 00 0	0,349	1	1	OM311 43 0 12 CL
50/50	99,0	49,5	49,5	10	1	00690 00 0	0,349	1	1	OM311 23 0 12 CL
30/80	109,0	29,5	79,5	10	1	00690 00 0	0,378	1	1	OM311 37 0 12 CL
40/70	109,0	39,5	69,5	10	1	00690 00 0	0,400	1	1	OM311 35 0 12 CL
50/60	109,0	49,5	59,5	10	1	00690 00 0	0,402	1	1	OM311 36 0 12 CL
55/55	109,0	54,5	54,5	10	1	00690 00 0	0,378	1	1	OM311 70 0 12 CL
50/65	114,0	49,5	64,5	10	1	00690 00 0	0,378	1	1	OM311 65 0 12 CL
55/60	114,0	54,5	59,5	10	1	00690 00 0	0,420	1	1	OM311 71 0 12 CL
40/80	119,0	39,5	79,5	10	1	00690 00 0	0,378	1	1	OM311 60 0 12 CL
60/60	119,0	59,5	59,5	10	1	00690 00 0	0,410	1	1	OM311 40 0 12 CL



• Mezzo cilindro con camma regolabile in 8 posizioni

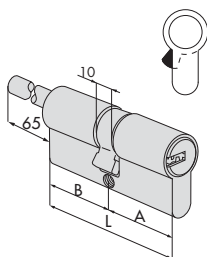
30/10	39,5	29,5	10,0	10	1	00690 00 0	0,185	1	1	OM314 02 0 12 CL
33/10	32,5	29,5	10,0	10	1	00690 00 0	0,185	1	1	OM314 09 0 12 CL
35/10	44,5	34,5	10,0	10	1	00690 00 0	0,195	1	1	OM314 07 0 12 CL
37/10	46,5	36,5	10,0	10	1	00690 00 0	0,195	1	1	OM314 10 0 12 CL
40/10	49,5	39,5	10,0	10	1	00690 00 0	0,215	1	1	OM314 03 0 12 CL
43/10	52,5	42,5	10,0	10	1	00690 00 0	0,215	1	1	OM314 11 0 12 CL
45/10	54,5	44,5	10,0	10	1	00690 00 0	0,225	1	1	OM314 08 0 12 CL
50/10	59,5	49,5	10,0	10	1	00690 00 0	0,245	1	1	OM314 04 0 12 CL
55/10	64,5	54,5	10,0	10	1	00690 00 0	0,245	1	1	OM314 35 0 12 CL
60/10	69,5	59,5	10,0	10	1	00690 00 0	0,275	1	1	OM314 05 0 12 CL
65/10	74,5	64,5	10,0	10	1	00690 00 0	0,290	1	1	OM314 21 0 12 CL
70/10	79,5	69,5	10,0	10	1	00690 00 0	0,305	1	1	OM314 06 0 12 CL
80/10	89,5	79,5	10,0	10	1	00690 00 0	0,330	1	1	OM314 20 0 12 CL
95/10	104,5	94,5	10,0	10	1	00690 00 0	0,380	1	1	OM314 13 0 12 CL

Tipologia	Descrizione	Dim. comm.	L	A	B	Perni	Chiave articolo	Kg	Unitario	Pezzi	ARTICOLO				
											Tipo	Dim.	Mano	Fin.	Pers.



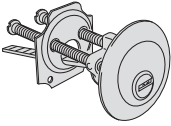
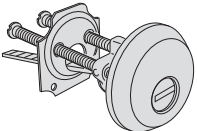
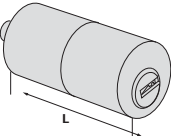
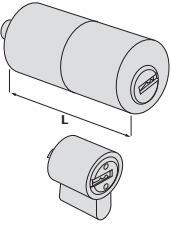
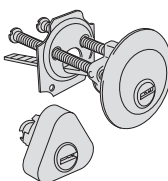
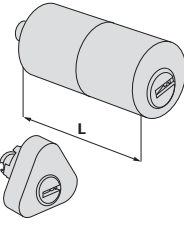
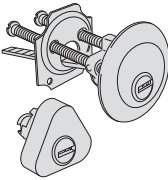
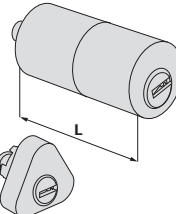
- Doppio cilindro predisposto per montaggio pomolo
- A RICHIESTA:
Pomoli art. 06353, 06355, 06356, 06357

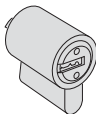
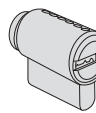
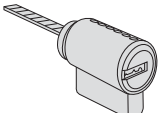
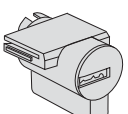
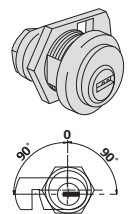
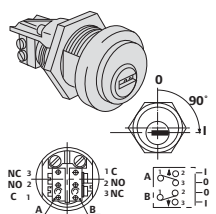
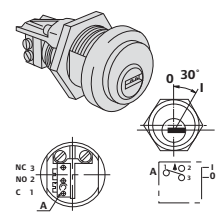
30/30	59,0	29,5	29,5	10	1 00690 00 0	0,244	1	1	OM312 07 0 12 CL
30/35	64,0	29,5	34,5	10	1 00690 00 0	0,264	1	1	OM312 26 0 12 CL
35/30	64,0	34,5	29,5	10	1 00690 00 0	0,259	1	1	OM312 81 0 12 CL
33/33	65,0	32,5	32,5	10	1 00690 00 0	0,267	1	1	OM312 10 0 12 CL
30/40	69,0	29,5	39,5	10	1 00690 00 0	0,279	1	1	OM312 82 0 12 CL
35/35	69,0	34,5	34,5	10	1 00690 00 0	0,279	1	1	OM312 13 0 12 CL
40/30	69,0	39,5	29,5	10	1 00690 00 0	0,279	1	1	OM312 12 0 12 CL
35/40	74,0	34,0	39,5	10	1 00690 00 0	0,294	1	1	OM312 28 0 12 CL
30/45	74,0	29,0	44,5	10	1 00690 00 0	0,294	1	1	OM312 27 0 12 CL
40/35	74,0	39,5	34,5	10	1 00690 00 0	0,294	1	1	OM312 83 0 12 CL
45/30	74,0	44,5	29,5	10	1 00690 00 0	0,294	1	1	OM312 91 0 12 CL
30/50	79,0	29,5	49,5	10	1 00690 00 0	0,318	1	1	OM312 17 0 12 CL
35/45	79,0	34,5	44,5	10	1 00690 00 0	0,309	1	1	OM312 19 0 12 CL
40/40	79,0	39,5	39,5	10	1 00690 00 0	0,309	1	1	OM312 18 0 12 CL
45/35	79,0	44,5	34,5	10	1 00690 00 0	0,309	1	1	OM312 85 0 12 CL
40/45	84,0	39,5	44,5	10	1 00690 00 0	0,324	1	1	OM312 30 0 12 CL
45/40	84,0	44,5	39,5	10	1 00690 00 0	0,324	1	1	OM312 84 0 12 CL
50/35	84,0	49,5	34,5	10	1 00690 00 0	0,324	1	1	OM312 94 0 12 CL
43/43	85,0	42,5	42,5	10	1 00690 00 0	0,326	1	1	OM312 46 0 12 CL
30/60	89,0	29,5	59,5	10	1 00690 00 0	0,353	1	1	OM312 20 0 12 CL
40/50	89,0	39,5	49,5	10	1 00690 00 0	0,350	1	1	OM312 21 0 12 CL
45/45	89,0	44,5	44,5	10	1 00690 00 0	0,347	1	1	OM312 29 0 12 CL
40/55	94,0	39,5	54,5	10	1 00690 00 0	0,355	1	1	OM312 42 0 12 CL
55/40	94,0	54,5	39,5	10	1 00690 00 0	0,367	1	1	OM312 98 0 12 CL
45/50	94,0	44,5	49,5	10	1 00690 00 0	0,367	1	1	OM312 39 0 12 CL
40/60	99,0	39,5	59,5	10	1 00690 00 0	0,367	1	1	OM312 25 0 12 CL
45/55	99,0	44,5	54,5	10	1 00690 00 0	0,370	1	1	OM312 43 0 12 CL
50/50	99,0	49,5	49,5	10	1 00690 00 0	0,370	1	1	OM312 23 0 12 CL
45/60	104,0	44,5	59,5	10	1 00690 00 0	0,398	1	1	OM312 54 0 12 CL
55/50	104,0	54,5	49,5	10	1 00690 00 0	0,384	1	1	OM312 64 0 12 CL
30/80	109,0	29,5	79,5	10	1 00690 00 0	0,400	1	1	OM312 37 0 12 CL
40/70	109,0	39,5	69,5	10	1 00690 00 0	0,400	1	1	OM312 35 0 12 CL
50/60	109,0	49,5	59,5	10	1 00690 00 0	0,400	1	1	OM312 36 0 12 CL



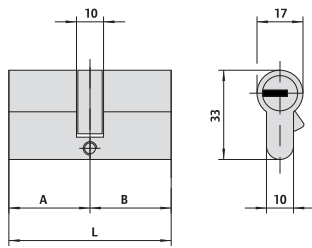
- Doppio cilindro predisposto per montaggio pomolo, con gambo accorciabile
- Da abbinare a borchia interna art 1.06458.20
- A RICHIESTA:
Pomoli art. 06353, 06355, 06356, 06357

30/30	59,0	29,5	29,5	10	1 00690 00 0	0,284	1	1	OM317 07 0 12 CL
35/30	64,0	34,5	29,5	10	1 00690 00 0	0,294	1	1	OM317 81 0 12 CL
40/30	69,0	39,5	29,5	10	1 00690 00 0	0,312	1	1	OM317 12 0 12 CL
45/30	74,0	44,5	29,5	10	1 00690 00 0	0,320	1	1	OM317 91 0 12 CL
50/30	79,0	49,5	29,5	10	1 00690 00 0	0,329	1	1	OM317 90 0 12 CL
55/30	84,0	54,5	29,5	10	1 00690 00 0	0,345	1	1	OM317 92 0 12 CL
60/30	89,0	59,5	29,5	10	1 00690 00 0	0,359	1	1	OM317 87 0 12 CL
65/30	94,0	64,5	29,5	10	1 00690 00 0	0,359	1	1	OM317 A3 0 12 CL
70/30	99,0	69,5	29,5	10	1 00690 00 0	0,370	1	1	OM317 88 0 12 CL
80/30	110,0	79,5	29,5	10	1 00690 00 0	0,359	1	1	OM317 93 0 12 CL

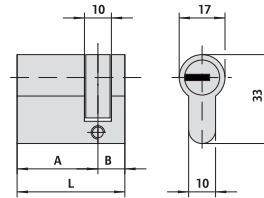
Tipologia	Descrizione	Per serrature serie	L	Perni	Chiave articolo	Kg	Unitario	Pezzi	ARTICOLO					
									Tipo	Dim.	Mano	Fin.	Pers.	Spec.
	• Cilindro	1A610, 11540, 11610, 11615, 50010, 50110, 50115, 50130, 50180, 50330, 54310, 50312, 54315, 54340, 54342, 54350, 54352, 54510, 54512, 54550, 54552, 54570, 54572	10	10	1 00690 00 0	0,204	1	1	0M510 00 0 12 CL					
	• Cilindro con borchia di protezione antistrappo e antitrapano, nichelata		10	10	1 00690 00 0	0,325	1	1	0M510 10 0 12 CL					
	• Cilindro a tubo	1A611, 11611, 50111, 50116, 50131, 50181, 50411, 50481, 50511, 50581, 54316, 54341	50,0	10	1 00690 00 0	0,215	1	1	0M210 50 0 12 CL					
	• Coppia cilindri, esterno a tubo	1A631, 1A721, 1A731	55,0	10	1 00690 00 0	0,295	1	1	0M150 00 0 12 CL					
	• Coppia cilindri	50120, 50125, 50160, 50170	10	10	1 00690 00 0	0,267	1	1	0M112 00 0 12 CL					
		11560, 11630, 11635	10	10	1 00690 00 0	0,295	1	1	0M114 00 0 12 CL					
	• Coppia cilindri, esterno a tubo	50121, 50126, 50141, 50161, 50171, 50421, 50461, 50471, 50521, 50561, 50571	10	10	1 00690 00 0	0,295	1	1	0M116 00 0 12 CL					
		11551, 11631, 11731, 11736, 11931, 11936	10	10	1 00690 00 0	0,295	1	1	0M120 00 0 12 CL					
	• Coppia cilindri, esterno a tubo	11660, 11670	10	10	1 00690 00 0	0,295	1	1	0M156 00 0 12 CL					
	• Coppia cilindri, esterno a tubo	11521, 11721, 11726, 11921, 11926	50,0	10	1 00690 00 0	0,295	1	1	0M149 00 0 12 CL					
		11661, 11671, 11761, 11771	50,0	10	1 00690 00 0	0,253	1	1	0M155 00 0 12 CL					

Tipologia	Descrizione	Spess. Porta Perni	Chiave articolo	Kg Unitario	Pezzi	ARTICOLO						
						Tipo	Dim.	Mano	Fin.	Pers.	Spec.	
	<ul style="list-style-type: none"> Cilindretto per lucchetti acciaio 2 chiavi Corpo in ottone decapato Completo di piastrino art. 1.07573.08.0 	10	1 00690 00 0	0,117	1	1	OM610	00	0	00	CL	
	<ul style="list-style-type: none"> Cilindro per comando esterno 1.07078.28.0 	10	1 00690 00 0	0,117	1	1	OM610	10	0	12	CL	
	<ul style="list-style-type: none"> Cilindro per comando esterno 1.07078.29.0 	10	1 00690 00 0	0,117	1	1	OM610	11	0	12	CL	
	<ul style="list-style-type: none"> Cilindro per serrature premi/apri Meroni 	10	1 00690 00 0	0,117	1	1	OM610	12	0	12	CL	
	<ul style="list-style-type: none"> Estrazione chiave in posizione (0) Anello art. 1.06021.10.0 Catenaccio art. 1.06414.20.0 o 1.06414.30.0 da ordinare a parte 	19	10	1 00690 00 0	0,117	1	1	OM410	00	0	12	CL
	<ul style="list-style-type: none"> Microinterruttore (7 A, 250 V) con terminali a saldare Ritorno automatico in posizione estrazione chiave (0) Anello art. 1.06021.10.0 	19	10	1 00690 00 0	0,117	1	1	OM415	01	0	12	CL
	<ul style="list-style-type: none"> Microinterruttore (7 A, 250 V) con terminali a saldare Ritorno automatico in posizione estrazione chiave (0) Anello art. 1.06021.10.0 	19	10	1 00690 00 0	0,117	1	1	OM415	03	0	12	CL

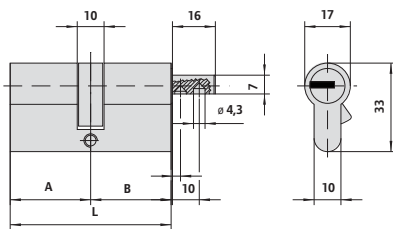
Disegni ed ingombro



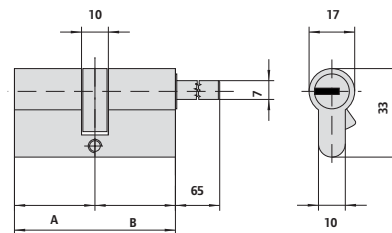
OM311



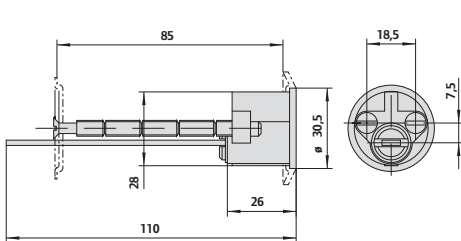
OM314



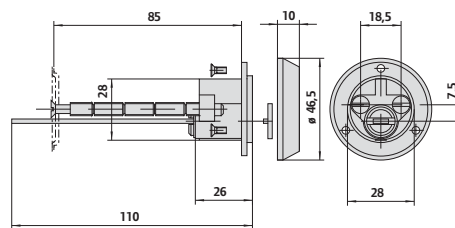
OM312



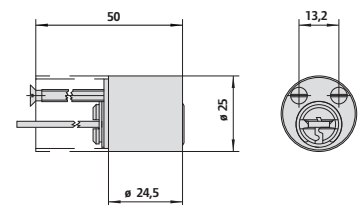
OM317



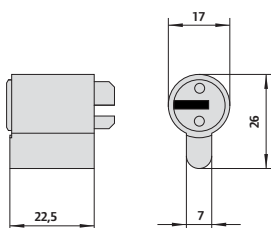
OM510



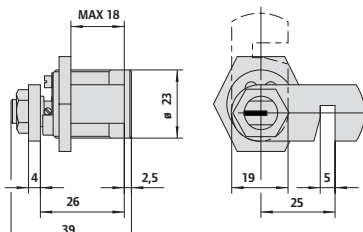
1.OM510.10.0



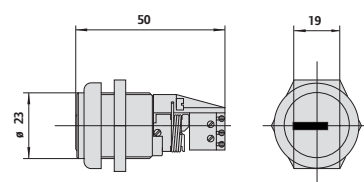
OM210



OM610



OM410



OM415

Chi è Allegion

Allegion (NYSE: ALLE) dà fiducia e tranquillità con una realtà da 2 miliardi dollari che offre innovative soluzioni per la sicurezza alle aziende come ai privati. Allegion impiega oltre 8.000 persone e offre prodotti in più di 120 paesi in tutto il mondo. Allegion comprende 27 marchi globali inclusi marchi strategici quali CISA®, Interflex®, LCN®, Schlage® e Von Duprin®. Ulteriori informazioni su allegion.com



ALLEGION™

BRICARD ■ Briton ■ CISA ■ interflex

CISA SpA
Via Oberdan 42 - 48018 Faenza (RA) Italy
Tel +39 0546 677111 - Fax +39 0546 677150
cisa.vendite@allegion.com
cisa.com - cisahotels.com

@cisalocks



© 2014 Allegion
allegion.com